

地域・ルート別

運行(航)実績表(地域・ルート別)【A-1表】

協議会名	南信州地域交通問題協議会	運行(航)形態	第4条(事業許可)
地域・ルート名等	路線バス阿島循環線	運賃等	対キロ制(100円～610円)
	ルートの起点～終点間のキロ程		km

乗車人員の推移(人)

年度	乗車人員 他 月	4月	5月	6月	7月	8月	9月	10月	11月	12月	1月	2月	3月	合計(a)	(1) 目標値(b)	達成率 (a)/(b)
		平成20年度	乗車人員(人)	1,258	1,233	1,393	1,288	885	1,080	1,098	921	973	773	763	737	12,402
	便数(便)	142	136	142	148	130	136	148	128	142	130	130	142	1,654		
	1便当たり乗車人員(人/便)	8.9	9.1	9.8	8.7	6.8	7.9	7.4	7.2	6.9	5.9	5.9	5.2	7.5		-
平成21年度	乗車人員(人)	1,156	1,205	1,175	1,148	1,084	1,074	1,251	1,124	1,176	1,057	1,195	1,270	13,915	16,000	87.0%
	対前年同月比	91.9%	97.7%	84.4%	89.1%	122.5%	99.4%	113.9%	122.0%	120.9%	136.7%	156.6%	172.3%	112.2%		
	便数(便)	240	248	184	184	168	160	178	160	176	160	160	184	2,202		
	1便当たり乗車人員(人/便)	4.8	4.9	6.4	6.2	6.5	6.7	7.0	7.0	6.7	6.6	7.5	6.9	6.3	7.3	86.9%
平成22年度	乗車人員(人)	1,311	1,180	1,254	1,347	1,234	1,327	1,336	1,315	1,231				11,535	15,600	73.9%
	対前年同月比	113.4%	97.9%	106.7%	117.3%	113.8%	123.6%	106.8%	117.0%	104.7%	-	-	-	82.9%		
	便数(便)	176	154	184	178	174	168	170	168	176				1,548		
	1便当たり乗車人員(人/便)	7.4	7.7	6.8	7.6	7.1	7.9	7.9	7.8	7.0	-	-	-	7.5	7.1	105.0%

収入・支出等推移(円) (目標(予定)額の欄は、年度途中の実績額入力の場合、当該実績額に対応した期間の按分額を入力願います。)

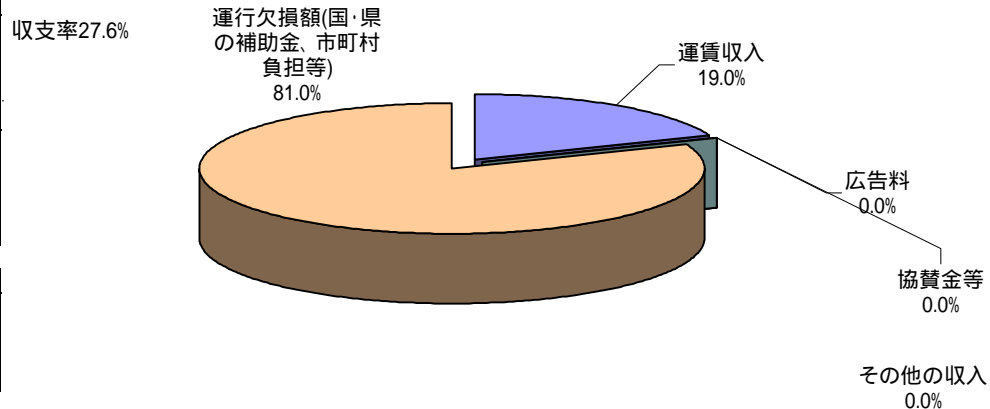
年度毎の推移	平成20年度		平成21年度		平成22年度	
	実績額	目標(予定)額	実績額	目標(予定)額	実績額	目標(予定)額
運行(航)収入	-	-	3,981,064	-	3,211,884	3,507,153
運賃収入			3,981,064		3,211,884	3,507,153
広告料						
協賛金等						
その他の収入						
運行欠損額(国・県の補助金、市町村負担等)	-		12,192,951		13,730,884	
運行(航)経費			16,174,015		16,942,768	16,942,768
収支率(実績、(2)目標値)	-	-	24.6%	-	19.0%	20.7%
乗車人員1人当たりの運行(航)経費	-	-	1,162	-	1,469	1,086

参考	平成20年度	平成21年度	平成22年度
国・総合事業費補助金			
県・運行(航)費欠損補助金等			
自治体負担額			

乗車人員目標値【(1)】または収支率目標値【(2)】の設定根拠(年度毎に目標値が異なる場合は、年度毎に記載願います。)

利用者目標値 15,600人 (= 13,915 × 1.121)
乗車人員目標値 7.1人 (= 6.3人 × 1.121)
収支率目標値 27.6% (= 24.6% × 1.121)
(参考:H21年度実績 1便当たり乗車人員6.3人/便及び収支率24.6%)
【設定根拠】
利用率の伸び: 13,915人(H21値)/12,402人(H20値) = 112.1%

平成22年度 運行(航)経費に占める収入及び負担等の割合



地域・ルート別

運行(航)実績表(地域・ルート別)【A-1表】

協議会名	南信州地域交通問題協議会	運行(航)形態	第21条(乗合旅客運送)
地域・ルート名等	路線バス駒場線 ルートの起点～終点間のキロ程 km	運賃等	対キロ制(130円～830円) (H22 130円～830円)

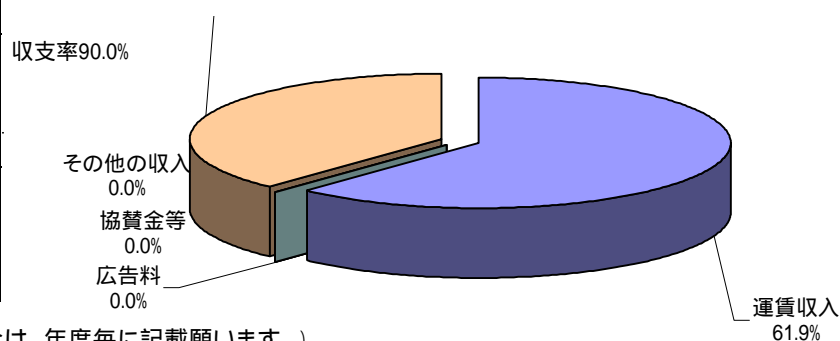
乗車人員の推移(人)

年度	乗車人員 他	4月	5月	6月	7月	8月	9月	10月	11月	12月	1月	2月	3月	合計(a)	(1) 目標値(b)	達成率(a)/(b)
平成20年度	乗車人員(人)	18,365	18,132	18,242	17,804	12,852	18,225	19,600	16,399	17,295	14,242	13,728	12,314	197,198		-
	便数(便)	1,354	1,332	1,354	1,408	1,294	1,316	1,408	1,259	1,370	1,278	1,246	1,370	15,989		-
	1便当たり乗車人員(人/便)	13.6	13.6	13.5	12.6	9.9	13.8	13.9	13.0	12.6	11.1	11.0	9.0	12.3		-
平成21年度	乗車人員(人)	15,274	14,054	15,849	14,288	10,914	13,790	14,118	13,061	13,022	12,109	11,418	11,086	158,983	150,000	106.0%
	対前年同月比	83.2%	77.5%	86.9%	80.3%	84.9%	75.7%	72.0%	79.6%	75.3%	85.0%	83.2%	90.0%	80.6%		
	便数(便)	972	906	1,000	1,012	956	916	990	916	984	916	892	1,012	11,472		
平成22年度	乗車人員(人)	15,511	14,136	16,113	15,294	11,240	15,557	15,298	15,472	14,230				132,851	190,000	69.9%
	対前年同月比	101.6%	100.6%	101.7%	107.0%	103.0%	112.8%	108.4%	118.5%	109.3%	-	-	-	83.6%		
	便数(便)	972	906	1,000	990	978	944	962	944	988				8,684		
	1便当たり乗車人員(人/便)	16.0	15.6	16.1	15.4	11.5	16.5	15.9	16.4	14.4	-	-	-	15.3	16.5	92.7%

収入・支出等推移(円) (目標(予定)額の欄は、年度途中の実績額入力の場合、当該実績額に対応した期間の按分額を入力願います。)

年度毎の推移	平成20年度		平成21年度		平成22年度	
	実績額	目標(予定)額	実績額	目標(予定)額	実績額	目標(予定)額
運行(航)収入	-	-	50,267,593	-	37,478,359	40,861,226
運賃収入			50,267,593		37,478,359	40,861,226
広告料						
協賛金等						
その他の収入						
運行欠損額(国・県の補助金、市町村負担等)	-		9,247,641		23,056,790	
運行(航)経費			59,515,234		60,535,149	60,535,149
収支率(実績、(2)目標値)	-	-	84.5%	-	61.9%	67.5%
乗車人員1人当たりの運行(航)経費	-	-	374	-	456	319

平成22年度 運行(航)経費に占める収入及び負担等の割合



乗車人員目標値【(1)】または収支率目標値【(2)】の設定根拠(年度毎に目標値が異なる場合は、年度毎に記載願います。)

利用者目標値 190,000人
乗車人員目標値 16.5人
収支率目標値 90.0%
(参考:H21年度実績 1便当たり乗車人員13.9/便及び収支率84.5%)
【設定根拠】
利用者目標を190,000人で設定する。
H22の運行予定便数は11,506便のため、190,000人÷11,506便=16.5人/便となる。
よって乗車人員目標値16.5人、収支率目標値90.0%と設定。

地域・ルート別

運行(航)実績表(地域・ルート別)【A-1表】

協議会名	南信州地域交通問題協議会	運行(航)形態	第21条(乗合旅客運送)・デマンド有
地域・ルート名等	乗合タクシー上市田線	運賃等	定額・エリア制(300円～500円) (H22 300円～550円)
	ルートの起点～終点間のキロ程		km

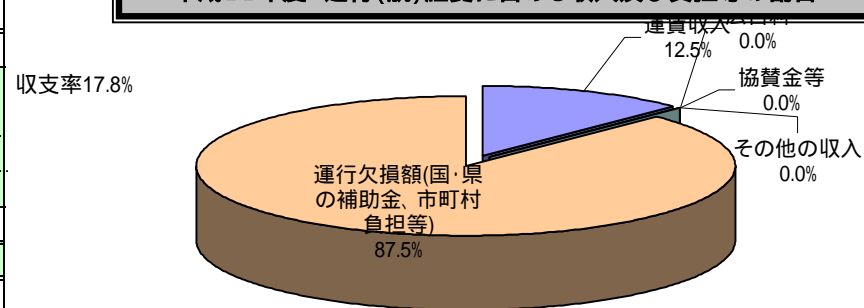
乗車人員の推移(人)

年度	乗車人員 他	月												合計(a)	(1) 目標値(b)	達成率(a)/(b)
		4月	5月	6月	7月	8月	9月	10月	11月	12月	1月	2月	3月			
平成20年度	乗車人員(人)	564	503	597	545	410	543	568	509	581	489	530	524	6,363		-
	便数(便)	142	136	142	148	130	136	148	128	142	130	130	142	1,654		-
	1便当たり乗車人員(人/便)	4.0	3.7	4.2	3.7	3.2	4.0	3.8	4.0	4.1	3.8	4.1	3.7	3.8		-
平成21年度	乗車人員(人)	169	130	156	208	136	140	143	153	175	158	203	215	1,986	3,000	66.2%
	対前年同月比	30.0%	25.8%	26.1%	38.2%	33.2%	25.8%	25.2%	30.1%	30.1%	32.3%	38.3%	41.0%	31.2%		
	便数(便)	107	82	97	109	83	82	90	84	93	99	100	119	1,145		
	1便当たり乗車人員(人/便)	1.6	1.6	1.6	1.9	1.6	1.7	1.6	1.8	1.9	1.6	2.0	1.8	1.7	2.6	66.2%
平成22年度	乗車人員(人)	206	200	253	217	228	240	225	208	220				1,997	2,700	74.0%
	対前年同月比	121.9%	153.8%	162.2%	104.3%	167.6%	171.4%	157.3%	135.9%	125.7%	-	-	-	100.6%		
	便数(便)	112	92	120	109	107	107	98	94	108				947		
	1便当たり乗車人員(人/便)	1.8	2.2	2.1	2.0	2.1	2.2	2.3	2.2	2.0	-	-	-	2.1	2.0	105.5%

収入・支出等推移(円) (目標(予定)額の欄は、年度途中の実績額入力の場合、当該実績額に対応した期間の按分額を入力願います。)

年度毎の推移	平成20年度		平成21年度		平成22年度	
	実績額	目標(予定)額	実績額	目標(予定)額	実績額	目標(予定)額
運行(航)収入	-	-	741,080	-	752,610	800,800
運賃収入			741,080		752,610	800,800
広告料						
協賛金等						
その他の収入						
運行欠損額(国・県の補助金、市町村負担等)	-		4,411,420		5,245,890	
運行(航)経費			5,152,500		5,998,500	5,998,500
収支率(実績、(2)目標値)	-	-	14.4%	-	12.5%	13.4%
乗車人員1人当たりの運行(航)経費	-	-	2,594	-	3,004	2,222

平成22年度 運行(航)経費に占める収入及び負担等の割合

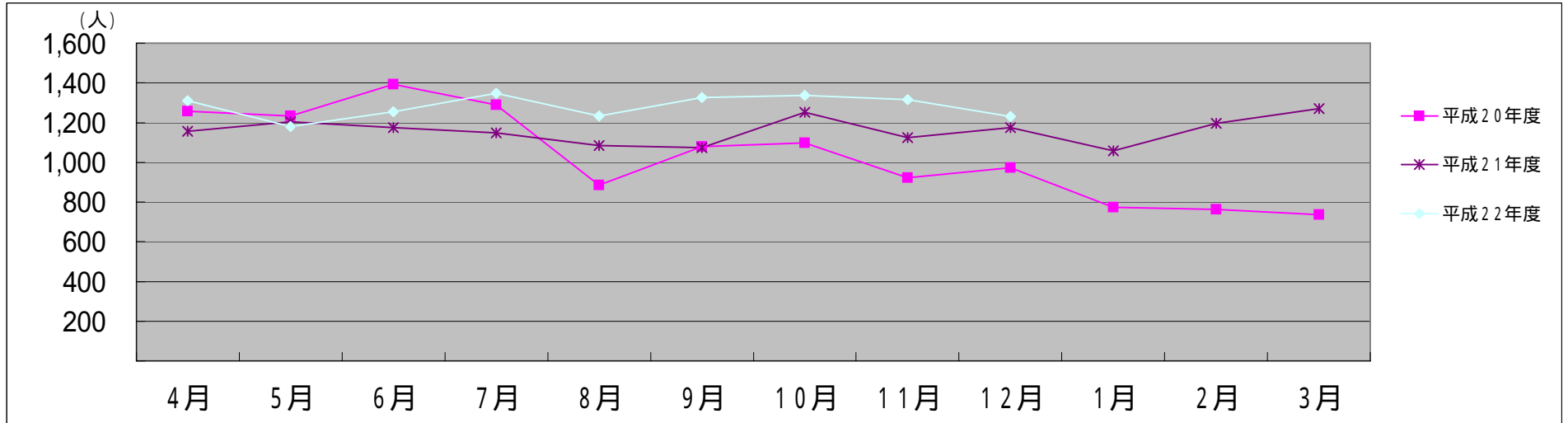


乗車人員目標値【(1)】または収支率目標値【(2)】の設定根拠(年度毎に目標値が異なる場合は、年度毎に記載願います。)

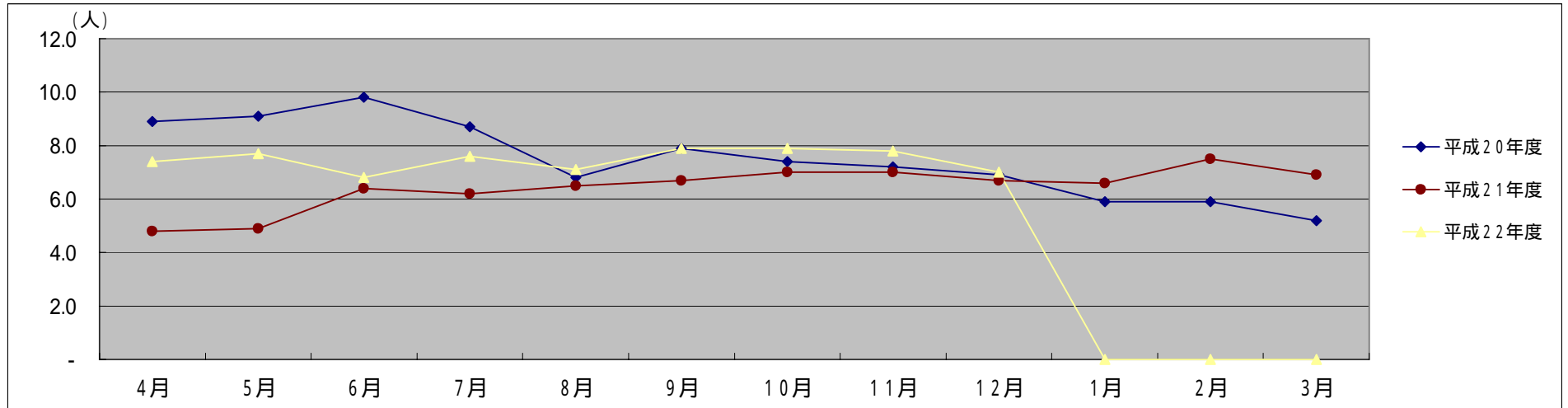
利用者目標値 2,700人(2.0人×1,333便)
 乗車人員目標値 2.0人
 収支率目標値 17.8%
 (参考: H21年度実績 1便当たり乗車人員1.7人/便及び収支率14.4%)
 【設定根拠】
 ・乗車人員目標値2.0人 ・料金 400円(調査値: 利用区間で一番利用の多い料金) ・H22運行可能便数 1,333便
 運行収入を1,066,400円(=2.0人×400円×1,333便)で設定。運行経費は5,998,500円(=1,333便×4,500円)
 目標として運行収入が運行経費の17.8%を賄えるよう設定。よって、収支率目標値17.8%

路線バス阿島循環線

乗車人員の推移(人)

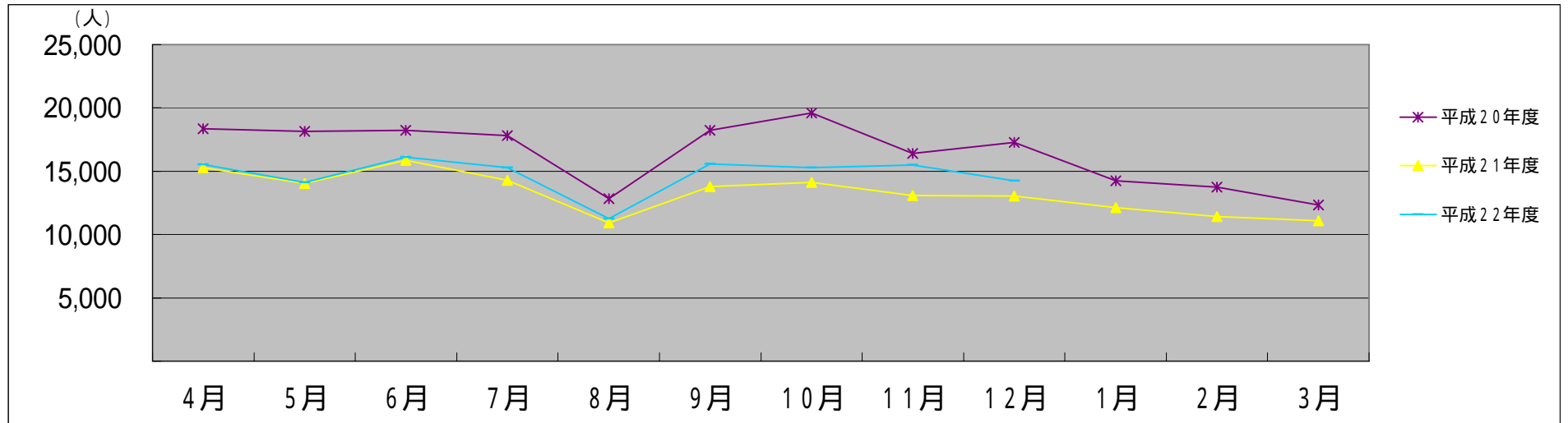


1便または1日当たりの乗車人員の推移(人)

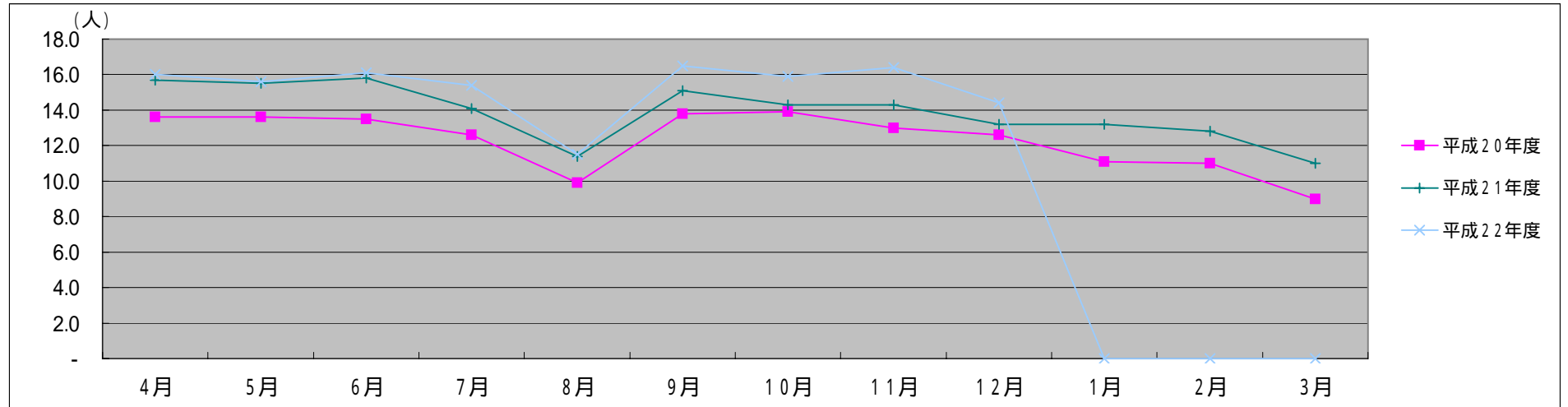


路線バス駒場線

乗車人員の推移(人)

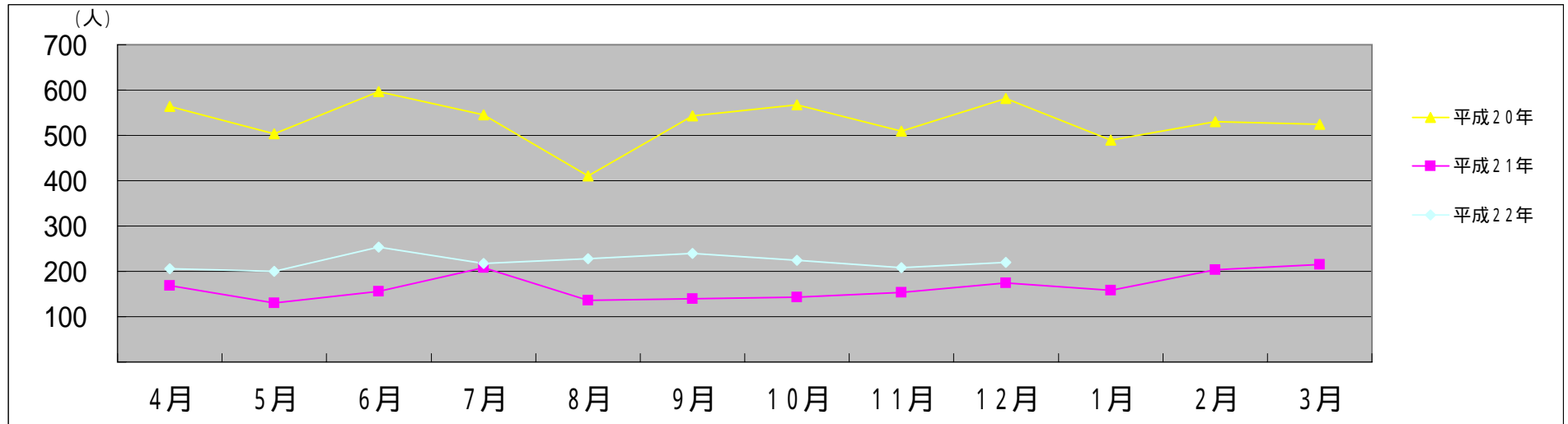


1便または1日当たりの乗車人員の推移(人)

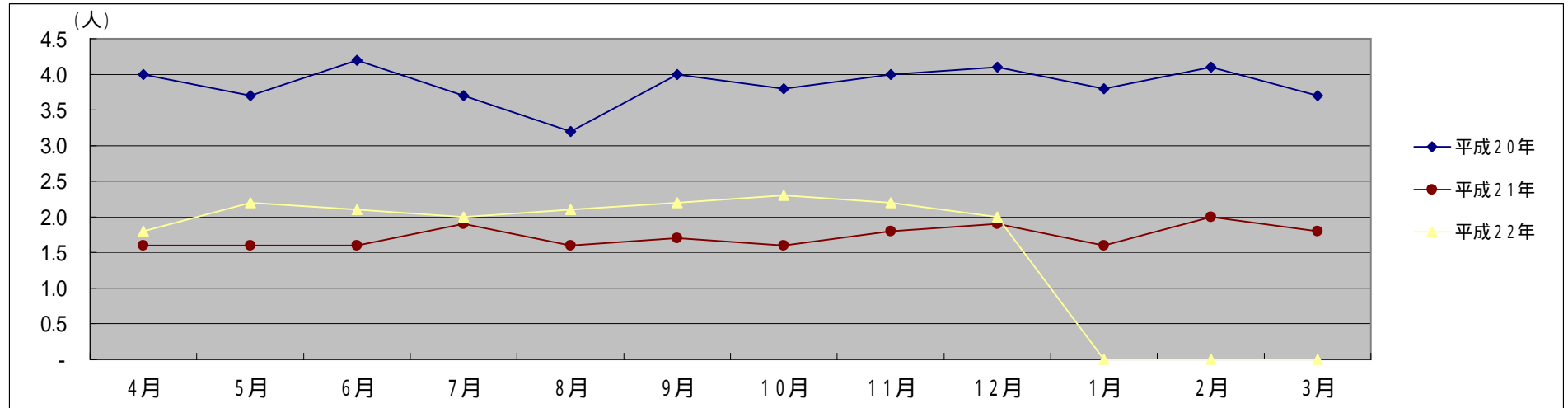


乗合タクシー上市田線

乗車人員の推移(人)



1便または1日当たりの乗車人員の推移(人)



総括表

運行(航)実績表(総括表)【B表】

協議会名

南信州地域交通問題協議会

平成20年度

乗車人員の推移(人)

地域・ルート	4月	5月	6月	7月	8月	9月	10月	11月	12月	1月	2月	3月	合計(a)	目標値(b)	達成率 (a)/(b)
1 路線バス阿島循環線	1,258	1,233	1,393	1,288	885	1,080	1,098	921	973	773	763	737	12,402	-	-
：1便当たり乗車人員 ：(人/便)	8.9	9.1	9.8	8.7	6.8	7.9	7.4	7.2	6.9	5.9	5.9	5.2	7.5	-	-
2 路線バス駒場線	18,365	18,132	18,242	17,804	12,852	18,225	19,600	16,399	17,295	14,242	13,728	12,314	197,198	-	-
：1便当たり乗車人員 ：(人/便)	13.6	13.6	13.5	12.6	9.9	13.8	13.9	13.0	12.6	11.1	11.0	9.0	12.3	-	-
3 乗合タクシー上市田線	564	503	597	545	410	543	568	509	581	489	530	524	6,363	-	-
：1便当たり乗車人員 ：(人/便)	4.0	3.7	4.2	3.7	3.2	4.0	3.8	4.0	4.1	3.8	4.1	3.7	3.8	-	-
4	-	-	-	-	-	-	-	-	-	-	-	-	-	-	-
：1便当たり乗車人員 ：(人/便)	-	-	-	-	-	-	-	-	-	-	-	-	-	-	-
5	-	-	-	-	-	-	-	-	-	-	-	-	-	-	-
：1便当たり乗車人員 ：(人/便)	-	-	-	-	-	-	-	-	-	-	-	-	-	-	-
乗車人員 合計	20,187	19,868	20,232	19,637	14,147	19,848	21,266	17,829	18,849	15,504	15,021	13,575	215,963		

運行(航)経費・運賃収入等(車両台数の合計欄は、実証運行(航)延べ台数ではなく、実台数を入力願います。)

地域・ルート	年間運行(航)経費 (円) (A)	車両台数 (台)	年間運行 (航)日数 (日)	年間運行(航)収入 (円) (B)	収支率 (B)/(A)	運行(航)開始日	運行(航)主体(委託先)
1 路線バス阿島循環線	-			-	-	平成20年4月1日	信南交通株式会社
2 路線バス駒場線	-			-	-	平成20年4月1日	信南交通株式会社
3 乗合タクシー上市田線	-			-	-	平成20年4月1日	信南交通株式会社
4	-			-	-		
5	-			-	-		
合計	-		-	-	-		

総括表

運行(航)実績表(総括表)【B表】

協議会名

南信州地域交通問題協議会

平成21年度

乗車人員の推移(人)

地域・ルート	4月	5月	6月	7月	8月	9月	10月	11月	12月	1月	2月	3月	合計(a)	目標値(b)	達成率 (a)/(b)
1 路線バス阿島循環線	1,156	1,205	1,175	1,148	1,084	1,074	1,251	1,124	1,176	1,057	1,195	1,270	13,915	16,000	87.0%
：1便当たり乗車人員 ：(人/便)	4.8	4.9	6.4	6.2	6.5	6.7	7.0	7.0	6.7	6.6	7.5	6.9	6.3	7	86.9%
2 路線バス駒場線	15,274	14,054	15,849	14,288	10,914	13,790	14,118	13,061	13,022	12,109	11,418	11,086	158,983	150,000	106.0%
：1便当たり乗車人員 ：(人/便)	15.7	15.5	15.8	14.1	11.4	15.1	14.3	14.3	13.2	13.2	12.8	11.0	13.9	13.1	1.1
3 乗合タクシー上市田線	169	130	156	208	136	140	143	153	175	158	203	215	1,986	3,000	66.2%
：1便当たり乗車人員 ：(人/便)	1.6	1.6	1.6	1.9	1.6	1.7	1.6	1.8	1.9	1.6	2.0	1.8	1.7	3	66.2%
4	-	-	-	-	-	-	-	-	-	-	-	-	-	-	-
：1便当たり乗車人員 ：(人/便)	-	-	-	-	-	-	-	-	-	-	-	-	-	-	-
5	-	-	-	-	-	-	-	-	-	-	-	-	-	-	-
：1便当たり乗車人員 ：(人/便)	-	-	-	-	-	-	-	-	-	-	-	-	-	-	-
乗車人員 合計	16,599	15,389	17,180	15,644	12,134	15,004	15,512	14,338	14,373	13,324	12,816	12,571	174,884		

運行(航)経費・運賃収入等(車両台数の合計欄は、実証運行(航)延べ台数ではなく、実台数を入力願います。)

地域・ルート	年間運行(航)経費 (円) (A)	車両台数 (台)	年間運行 (航)日数 (日)	年間運行(航)収入 (円) (B)	収支率 (B)/(A)	運行(航)開始日	運行(航)主体(委託先)
1 路線バス阿島循環線	16,174,015	2	295	3,981,064	24.6%	平成21年4月1日	信南交通株式会社
2 路線バス駒場線	59,515,234	7	243	50,267,593	84.5%	平成21年4月1日	信南交通株式会社
3 乗合タクシー上市田線	5,152,500	1	245	741,080	14.4%	平成21年4月1日	北部タクシー有限会社
4	-			-	-		
5	-			-	-		
合計	80,841,749		783	54,989,737	68.0%		

総括表

運行(航)実績表(総括表)【B表】

協議会名

南信州地域交通問題協議会

平成22年度

乗車人員の推移(人)

地域・ルート	4月	5月	6月	7月	8月	9月	10月	11月	12月	1月	2月	3月	合計(a)	目標値(b)	達成率 (a)/(b)
1 路線バス阿島循環線	1,311	1,180	1,254	1,347	1,234	1,327	1,336	1,315	1,231	-	-	-	11,535	15,600	73.9%
：1便当たり乗車人員 ：(人/便)	7.4	7.7	6.8	7.6	7.1	7.9	7.9	7.8	7.0	-	-	-	7.5	7	105.0%
2 路線バス駒場線	15,511	14,136	16,113	15,294	11,240	15,557	15,298	15,472	14,230	-	-	-	132,851	190,000	69.9%
：1便当たり乗車人員 ：(人/便)	16.0	15.6	16.1	15.4	11.5	16.5	15.9	16.4	14.4	-	-	-	15.3	17	0.9
3 乗合タクシー上市田線	206	200	253	217	228	240	225	208	220	-	-	-	1,997	2,700	74.0%
：1便当たり乗車人員 ：(人/便)	1.8	2.2	2.1	2.0	2.1	2.2	2.3	2.2	2.0	-	-	-	2.1	2	105.5%
4	-	-	-	-	-	-	-	-	-	-	-	-	-	-	-
：1便当たり乗車人員 ：(人/便)	-	-	-	-	-	-	-	-	-	-	-	-	-	-	-
5	-	-	-	-	-	-	-	-	-	-	-	-	-	-	-
：1便当たり乗車人員 ：(人/便)	-	-	-	-	-	-	-	-	-	-	-	-	-	-	-
乗車人員 合計	17,028	15,516	17,620	16,858	12,702	17,124	16,859	16,995	15,681	-	-	-	146,383		

運行(航)経費・運賃収入等(車両台数の合計欄は、実証運行(航)延べ台数ではなく、実台数を入力願います。)

地域・ルート	年間運行(航)経費 (円) (A)	車両台数 (台)	年間運行 (航)日数 (日)	年間運行(航)収入 (円) (B)	収支率 (B)/(A)	運行(航)開始日	運行(航)主体(委託先)
1 路線バス阿島循環線	16,942,768	2	222	3,211,884	19.0%	平成22年4月1日	信南交通株式会社
2 路線バス駒場線	60,535,149	7	275	37,478,359	61.9%	平成22年4月1日	信南交通株式会社
3 乗合タクシー上市田線	5,998,500	1	185	752,610	12.5%	平成22年4月1日	北部タクシー有限会社
4	-			-	-		
5	-			-	-		
合計	83,476,417		682	41,442,853	49.6%		