

バスで日帰りの旅

昼神温泉郷の巻

南信州にはディズニーランドのような大きなテーマパークはありませんが、日本一の星空が観られるスポット、樹齢300年を超えるような一本桜、さまざまな泉質の温泉施設(日帰り温泉施設)など、観光資源が点在しています。

たまには、そんな場所へバスや飯田線を使って一人旅、家族旅なんていかがでしょう。バスや電車の中での人との出会い、車窓から見える風景や景色も格別です!

例えばこんな“ぶらっと旅”



◆たび時間…約7時間30分
移動時間…約1時間
滞在時間…約6時間30分

出発 9:00 WO-1 広域バス駒場線

1 飯田駅 移動時間 32分 運賃 400円

1 屋神温泉ガイドセンター

旅する HIRUGAMI 宿泊案内と周辺の観光案内所。ここで、『昼神温泉散策てくてくまっぷ』を入手しよう!

2 せせらぎの散策道 阿知川に沿ってゆったりと散策 春は桜並木・秋はイチョウ並木

3 あひるの湯 飲泉所もあるよ! 無料の足湯で一休み!

4 食事処 信州そばも楽しめる!

5 阿智神社 風の散策道 学問の神様を祀る阿智神社

6 湯ったり～な昼神 営業時間…10:00～21:30 (最終受付 20:30) 火曜 休館日

15:55 16:26 WO-1 広域バス駒場線

移動時間 31分 運賃 400円

到着 飯田駅前

※バスの時間は土曜・日祝の時刻です。平日は時刻が異なります。

南信州地域交通問題協議会 (事務局:南信州広域連合) **みんなで乗ろうよ 公共交通**
発行者の案内 飯田市追手町2-678 長野県飯田合同庁舎内
 TEL:0265-53-7100

南信州全体のバスの情報は、南信州公共交通インフォメーションでご確認ください。
<http://kk.minami.nagano.jp>



南信州地域内の広域バスの運行情報については、ツイッターでも確認できます。フォローしてみてください。
<https://twitter.com/minamikotu>



初めてのバス乗り体験

バスの乗り方・降り方を知れば
 楽しみがもっと広がる!

小・中学校と歩いてきたけど 徒歩通学から卒業!

高校生 ついには私も

タラタタ

ビューン!

1 2
3 4

でも…

わからない…

バスの乗り方が

わからない…

バスの乗り方 降り方 ガイドブック

コレがあれば大丈夫っ!

「バスの乗り方が分からない…」 「運賃の支払い方が分からない…」 「バスはちょっと難しい…」 と、敬遠されていませんか? 実は、この冊子を見てもらうだけで、バスの乗り方を覚えることができます。さっそく、見ていきましょう!!



はじめに「目的地(行き先)」を確認すること

バスの前方と横に行き先が表示されています。
自分の目的地と合っているか確認しよう。

目的地が近づいたら降りる準備をすること

次は ニツ山				
1	2	3	4	5
300	200	100		
6	7	8	9	10
11	12	13	14	15

整理券番号を見て目的地の料金を確認しよう。

とまります
お降りの方はこのボタンを押してください

降ります!

- 降りたいバス停に近づいたら「とまります」ボタンを押してください。
- ボタンの無いバスは、運転手さんに「降ります」とひと声かけてください。

バスの基本は、前降り・中乗り(後ろ乗り)

整理券を1枚取る

整理券 1
000
整理券の見本

バス料金の支払い方法

定期券を持っている場合

回数券 500

定期券を持っていない場合

整理券と運賃又は回数券を入れる

50円・100円・500円のみ両替OK

1,000円札のみ両替OK

小銭の取り忘れにご注意!!

ラッピングされた楽しい公共バス

阿智村



喬木村



阿南町



豊丘村



天龍村



松川町



飯田市



飯田市



守ろうバスのマナー

1. ゴミ捨てと食欲は抑えよう

バスは、利用する人みんなが気持ちよくキレイに利用するために、ゴミは持ち帰りましょう。運転手さんにゴミを片づけさせてはいけません。飲食はホドホドにしよう。



2. 吊り輪運動は体育館でやろう

自信があっても体操の腕前を披露してはいけません。つい、吊り輪をみるとぶら下がりたい人は学校にある鉄棒にぶら下がろう。



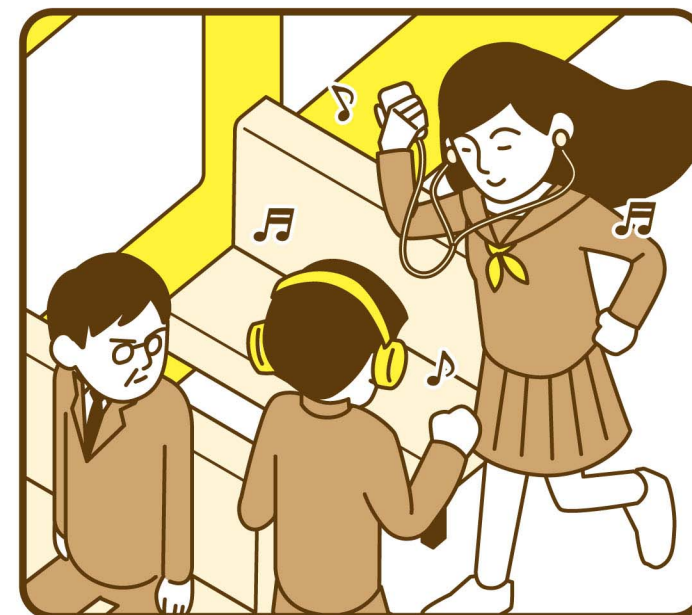
3. 連打はゲームだけにしよう

降りる時はボタンをやさしくタッチしてください。何回も押すとデリケートなボタンが壊れてしまいます。



4. ダンスは公園でやろう!

あなたの耳元から漏れている音楽は、バスに乗っているみなさんも、ノリノリとは限りません。音量は控えめにしよう。



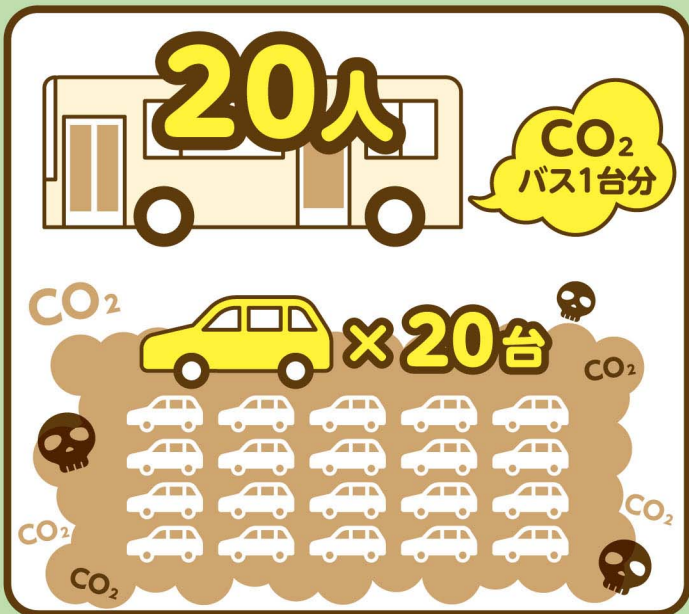
だけど、

バスに乗るって良いことあるの? →

バスに乗るって イイね! **4つのイイね!**

1. 環境にやさしくてイイね!

バスは、多くの人を目的地まで運んでくれる便利で効率的な乗り物です。世界各地で起こっている異常気象の原因の1つは、地球温暖化と言われています。マイカー利用から、みんなで乗り合うバスなどに転換することで、地球温暖化の影響となっているCO₂削減につながります。



2. 気づいたら運動になってイイね!

バスに乗るにはバス停まで歩かないといけません。この積み重ねが日頃の運動予防につながっているのです。バス停まで歩けるということは健康の証です。

※バスに乗れば筋肉がムキムキになるわけではありません。



3. お財布にもやさしくてイイね!

マイカーは自分の好きな時間、行きたいところに行ける便利な乗り物。しかし、車両購入費に加えて、維持費として毎年10~20万円必要になります。バス利用なら維持費よりも少ない費用だから、お財布にもやさしい。



4. 意外と遠くに行けてイイね!

バスと電車を使えば、南信州の中はもちろんのこと、県内・県外に移動することができます。たまには、バスと電車で旅してみませんか!

