

バスで日帰りの旅

昼神温泉郷の巻

南信州にはディズニーランドのような大きなテーマパークはありませんが、日本一の星空が観られるスポット、樹齢300年を超えるような一本桜、さまざまな泉質の温泉施設(日帰り温泉施設)など、観光資源が点在しています。

たまには、そんな場所へバスや飯田線を使って一人旅、家族旅なんていかがでしょう。バスや電車の中での人との出会い、車窓から見える風景や景色も格別です!

例えばこんな“ぶらっと旅”



出発 9:00 WO-1 広域バス駒場線

飯田駅 移動時間 32分 運賃 400円

1 屋神温泉ガイドセンター

宿泊案内と周辺の観光案内所。ここで、『昼神温泉散策てくてくまっぷ』を入手しよう!

2 せせらぎの散策道

阿知川に沿ってゆったりと散策 春は桜並木・秋はイチョウ並木

3 あひるの湯

無料の足湯で一休み!

4 食事処

信州そばも楽しめる!

5 阿智神社 風の散策道

学問の神様を祀る阿智神社

6 湯ったり～な昼神

営業時間…10:00～21:30 (最終受付 20:30) 火曜 休館日

到着 15:55 16:26 WO-1 広域バス駒場線

飯田駅前 移動時間 31分 運賃 400円

※バスの時間は土曜・日祝の時刻です。平日は時刻が異なります。

バスで健康づくり

バスの乗り方・降り方を知れば
楽しみがもっと広がる!

高齢者の交通事故が起きました

まったく… 最近はお年寄りの事故が多いな… 何をしているんだか

子どもの飛び出し 目のかすみ ぼやけ

しかし自分も ドキッとすることが増えてきた

運転しないで すすめるには バスの乗り方を覚えるしかない!!

1 2 3 4

バスの乗り方 降り方 ガイドブック

南信州地域交通問題協議会 (事務局:南信州広域連合) **みんなで乗ろうよ 公共交通**

発行者の案内 飯田市追手町2-678 長野県飯田合同庁舎内 TEL:0265-53-7100

南信州全体のバスの情報は、南信州公共交通インフォメーションでご確認ください。
<http://kk.minami.nagano.jp>



南信州地域内の広域バスの運行情報については、ツイッターでも確認できます。フォローしてみてください。
<https://twitter.com/minamikotu>



「バスの乗り方が分からない…」 「運賃の支払い方が分からない…」 「バスはちょっと難しい…」 と、敬遠されていませんか? 実は、この冊子を見てもらうだけで、バスの乗り方を覚えることができます。さっそく、見ていきましょう!!



はじめに「目的地(行き先)」を確認すること

WO-1 飯田駅

バス前方と横に行き先が表示されています。自分の目的地と合っているか確認しよう。

WO-1 飯田駅
飯田

WO-1 飯田駅
飯田

目的地が近づいたら降りる準備をすること

次は ニツ山				
1	2	3	4	5
300	200	100		
6	7	8	9	10
11	12	13	14	15

整理券番号を見て目的地の料金を確認しよう。

とまります
お降りの方はこのボタンを押してください

降ります!

- 降りたいバス停に近づいたら「とまります」ボタンを押してください。
- ボタンの無いバスは、運転手さんに「降ります」とひと声かけてください。

バスの基本は、前降り・中乗り(後ろ乗り)

整理券を1枚取る

整理券

整理券 1
000
整理券の見本

出口

入口

バス料金の支払い方法

定期券

回数券
500

整理券と運賃又は回数券を入れる

50円・100円・500円のみ両替OK

1,000円札のみ両替OK

小銭の取り忘れにご注意!!

定期券を持っている場合

定期券を持っていない場合

ラッピングされた楽しい公共バス

阿智村



喬木村



阿南町



豊丘村



天龍村



松川町



飯田市



飯田市



守ろうバスのマナー

1. おすそ分けは近所でやろう

バスの中で、友達に食べ物をおすそ分けしたい気持ちは分かりますが、バスの中ではお控えください。



2. 趣味のトレーニングは家でやろう

バスは、体幹やバランス感覚を鍛えるところではありません。転倒しない自信があっても、バスが完全に停車するまで席を立たないようにしてください。



3. たくさんの小銭は銀行へ

運賃のお支払いは、つり銭が出ないようにあらかじめ準備しておいてください。大量の小銭でのお支払いは渋滞を招く原因となります。

大量の1円、5円は、銀行で両替してください。



4. オリンピックの感動は家で観よう

バスの乗り降りはスピード競技ではありません。運転手さんは待っていますので、慌てずゆっくりと行動しましょう。



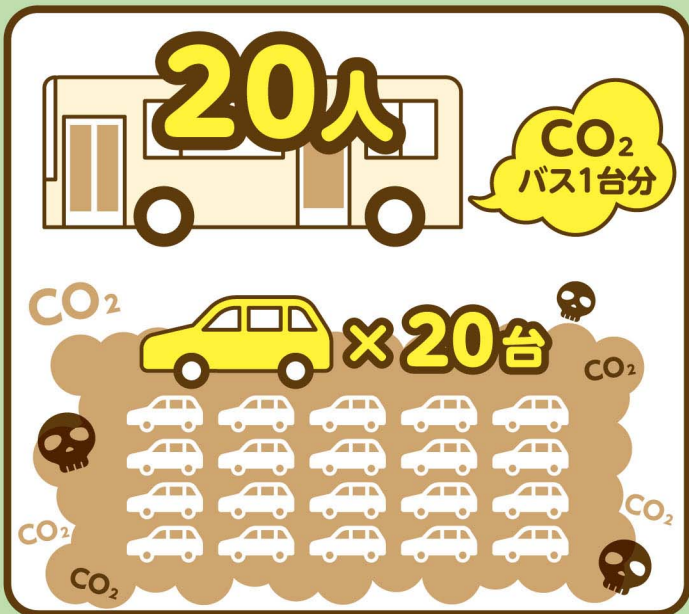
だけど、

バスに乗るって良いことあるの? →

バスに乗るって イイね! 4つのイイね!

1. 環境にやさしくてイイね!

バスは、多くの人を目的地まで運んでくれる便利で効率的な乗り物です。世界各地で起こっている異常気象の原因の1つは、地球温暖化と言われています。マイカー利用から、みんなで乗り合うバスなどに転換することで、地球温暖化の影響となっているCO₂削減につながります。



2. 気づいたら運動になってイイね!

バスに乗るにはバス停まで歩かないといけません。この積み重ねが日頃の運動予防につながっているのです。バス停まで歩けるということは健康の証です。

※バスに乗れば筋肉がムキムキになるわけではありません。



3. お財布にもやさしくてイイね!

マイカーは自分の好きな時間、行きたいところに行ける便利な乗り物。しかし、車両購入費に加えて、維持費として毎年10～20万円必要になります。バス利用なら維持費よりも少ない費用だから、お財布にもやさしい。



4. 意外と遠くに行けてイイね!

バスと電車を使えば、南信州の中はもちろんのこと、県内・県外に移動することができます。たまには、バスと電車で旅してみませんか!

